



Студия дизайна интерьера
COOLAGIN.DESIGN

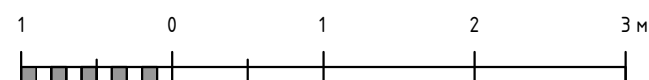
Дизайн-проект квартиры

www.coolagin.design
г. Москва, 2022



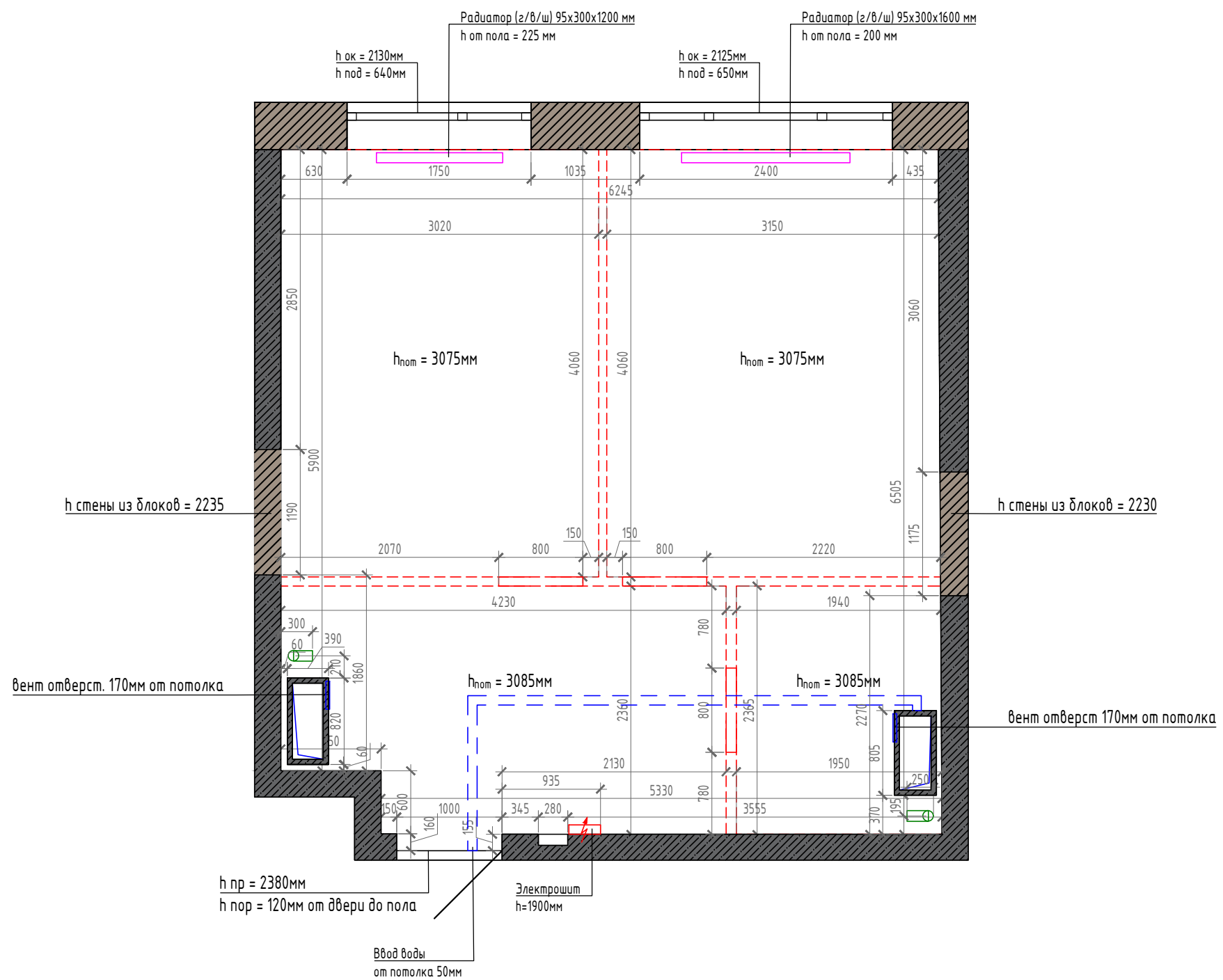
Содержание дизайн-проекта

Лист	Наименование	Примечание
1	Содержание дизайн-проекта.	
2	Обмерный план.	
3	Итоговый вариант планировки.	
4	План демонтажа перегородок.	
5	План монтажа перегородок.	
6	План штукатурки и шумоизоляции.	
7	План помещения после перепланировки.	
8	Визуализации Помещения - Санузел.	
9	План потолка с привязками.	
10	План кондиционеров и теплых полов.	
11	План расположения силовых и слаботочных розеток и электровыводов с привязками.	
12	План расположения осветительных приборов с привязками.	
13	План расположения и взаимодействия выключателей с привязками.	
14	Развертки стен. Помещение - Санузел. План напольного покрытия.	
15	План двери в санузеле. План размещения санитарно-технического оборудования.	
16	Санузел. Санитарно-технические приборы. Спецификация заполнения дверного проема в санузеле.	
17	Таблица (ведомость) мебели и осветительных приборов с указанием размеров, количества и наименования (артикула).	
18	Ведомость отделочных материалов.	



М 1:50

Содержание дизайн-проекта	Должность	ФИО	Дата	Подпись	Лист	1
	Заказчик				Листов	18
	Рук. проекта	Кулагин А.С.				
Главный дизайнер	Николаева А.Е.					
	Дизайнер	Николаева Т.Н.				



Примечание:

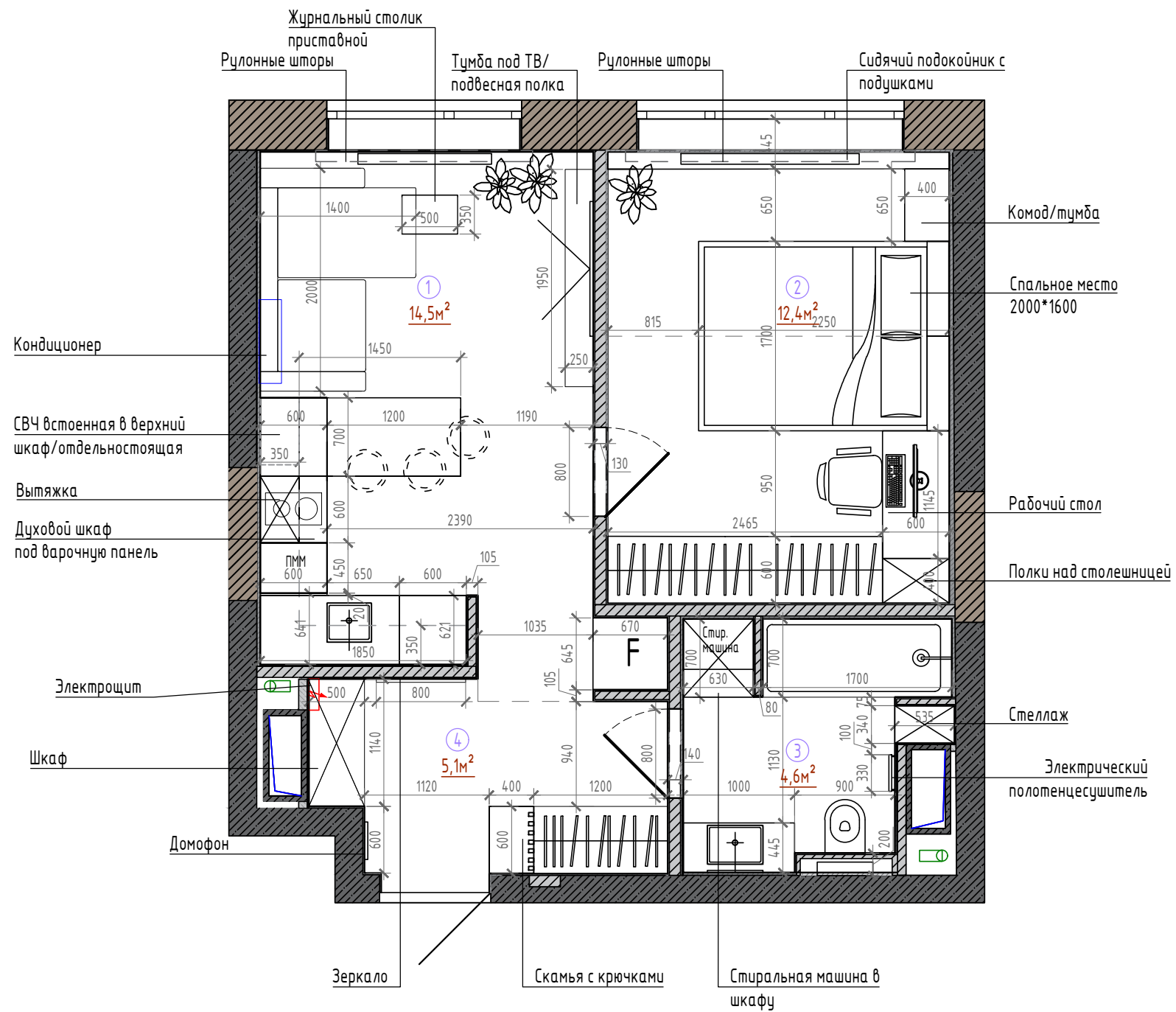
- Обмеры произведены по существующему положению объекта.
- Общая площадь проектируемых помещений = 38,5 м²
- Дата обмеров - 15.07.2022.
- Трассировка помещений начерчена с плана предоставленного заказчиком. Размеры перегородок даны примерные.



М 1:50

Обмерный план	Должность	ФИО	Дата	Подпись	Лист	2
	Заказчик				Листов	18
	Рук. проекта	Кулагин А.С.				
	Главный дизайнер	Николаева А.Е.				
	Дизайнер	Николаева Т.Н.				





Экспликация помещений		
Номер пом-я	Наименование	Площадь, м²
1	Кухня-гостиная	14.5
2	Спальня	12.4
3	Санузел	4.6
4	Прихожая	5.1
Итого		36.6

Условные обозначения:

- Вентиляция
- Стояки канализации и воды
- Электрический щит
- Контуры перегородок по плану застройщика (см. примечание)
- Стены из монолитного железобетона
- Стены из кирпичных/пазогребневых
- Возводимые стены из блоков/ГКЛ
- Радиатор отопления

Примечание:

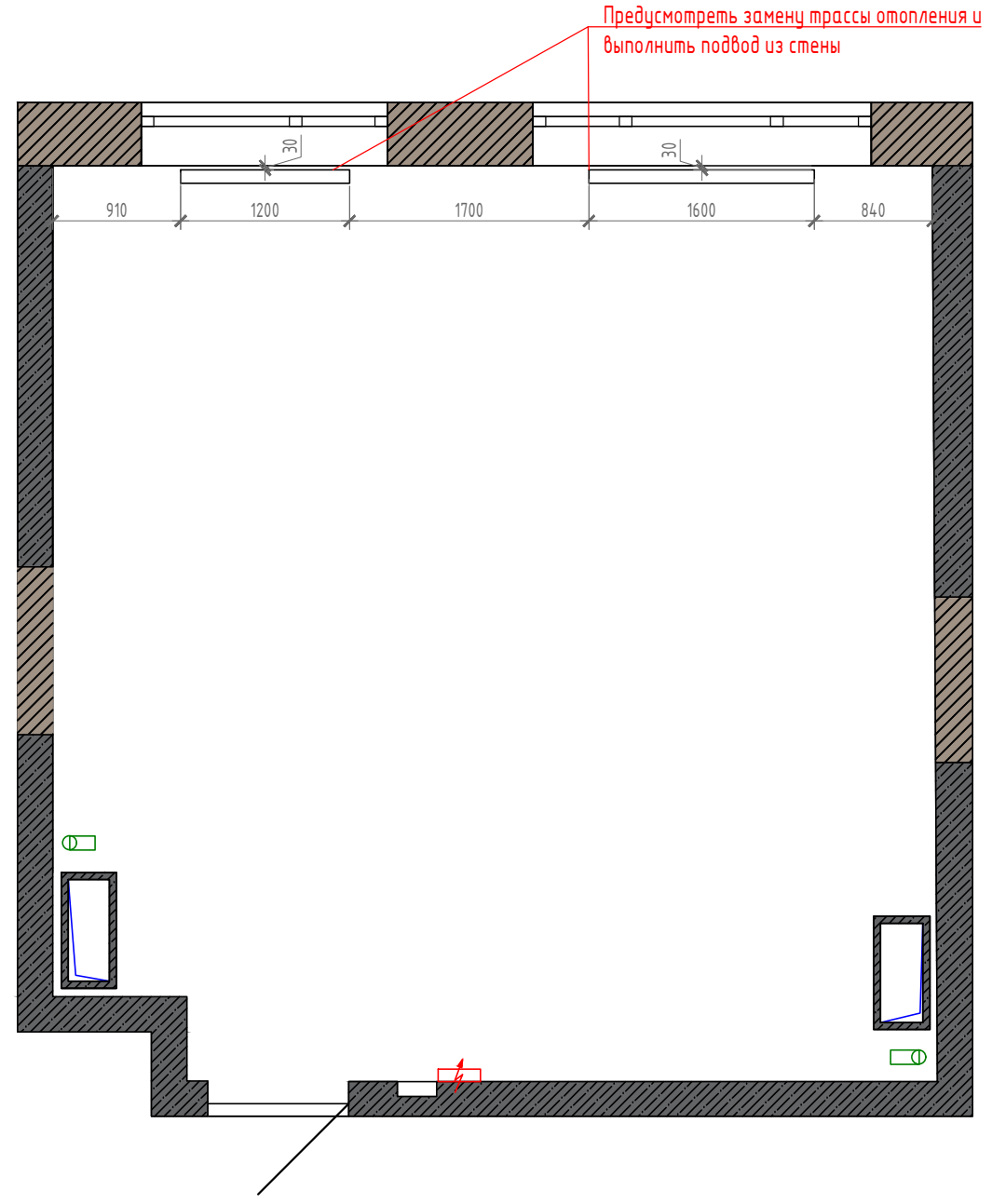
1. Размер дверей указан по проему.
2. При корректировке габаритных размеров мебели, влияющих на ширину проходов, желательно изменять их в меньшую сторону.




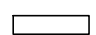


М 1:50

Итоговый вариант планировки	Должность	ФИО	Дата	Подпись	Лист	3
	Заказчик				Листов	18
	Рук. проекта	Кулагин А.С.				
	Главный дизайнер	Николаева А.Е.				
	Дизайнер	Николаева Т.Н.				



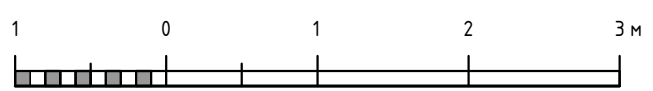


Условные обозначения:

-  Электрощит
-  Радиаторы отопления
-  Стены из монолитного железобетона
-  Стены из кирпичных/пазогребневых блоков

Примечание:

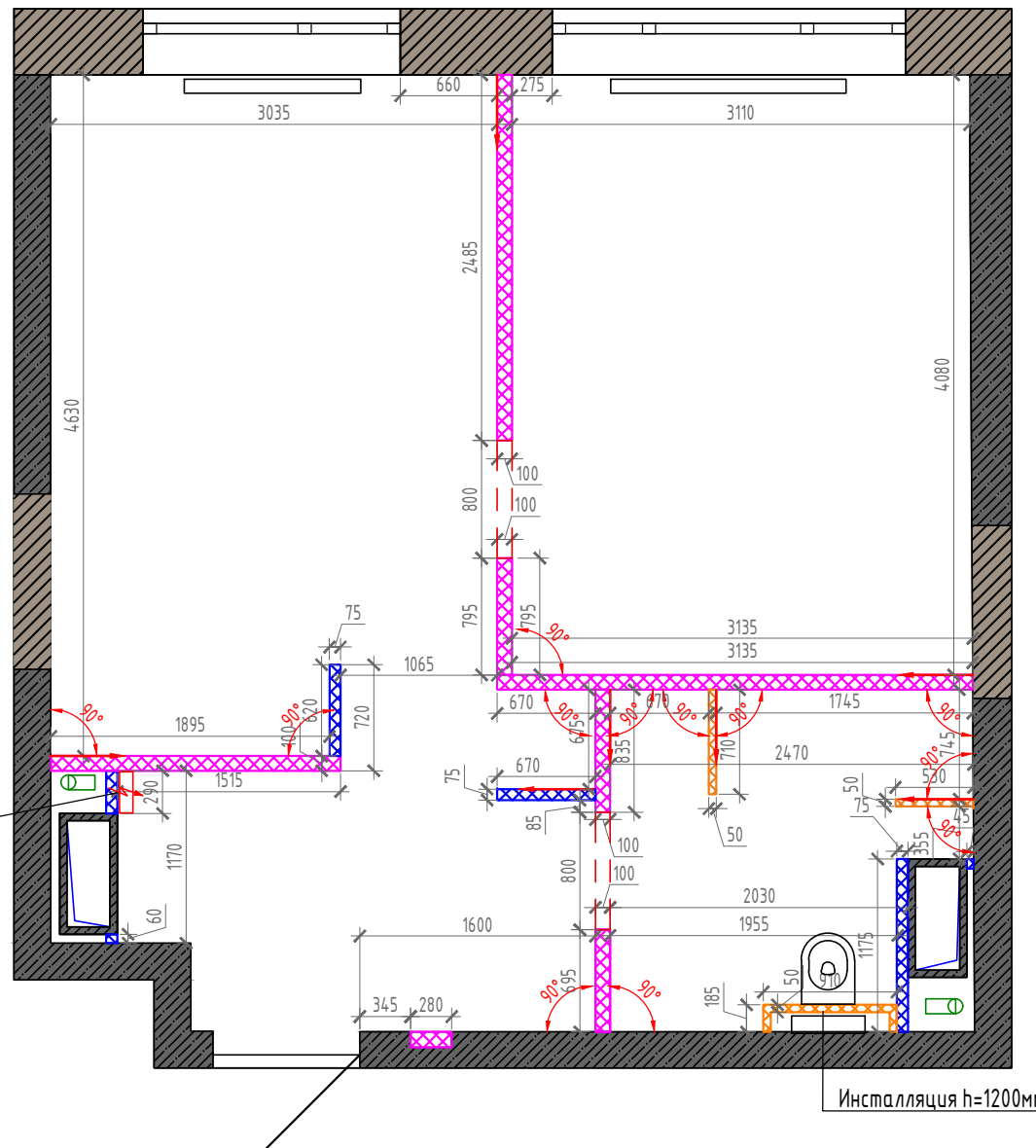
1. Предусмотреть замену и перенос электрощита.
2. Предусмотреть демонтаж и замену трассы отопления.



М 1:50

План демонтажа	Должность	ФИО	Дата	Подпись	Лист	4
	Заказчик				Листов	18
	Рук. проекта	Кулагин А.С.				
	Главный дизайнер	Николаева А.Е.				
	Дизайнер	Николаева Т.Н.				





Условные обозначения:

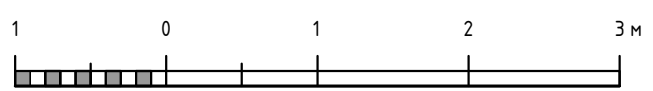
- Электрощит
- Стены из монолитного железобетона
- Стены из кирпичных/пазогребневых блоков
- Возводимые перегородки - блок 75мм
- Возводимые перегородки - блок 100мм
- Возводимые перегородки из ГКЛ
- Начало построения
- Перемычка возводимого проема

h=2230-2530*мм
(высоту расположения эл. щитков уточнить по месту с учетом конфигурации мебели)

Инсталляция h=1200мм

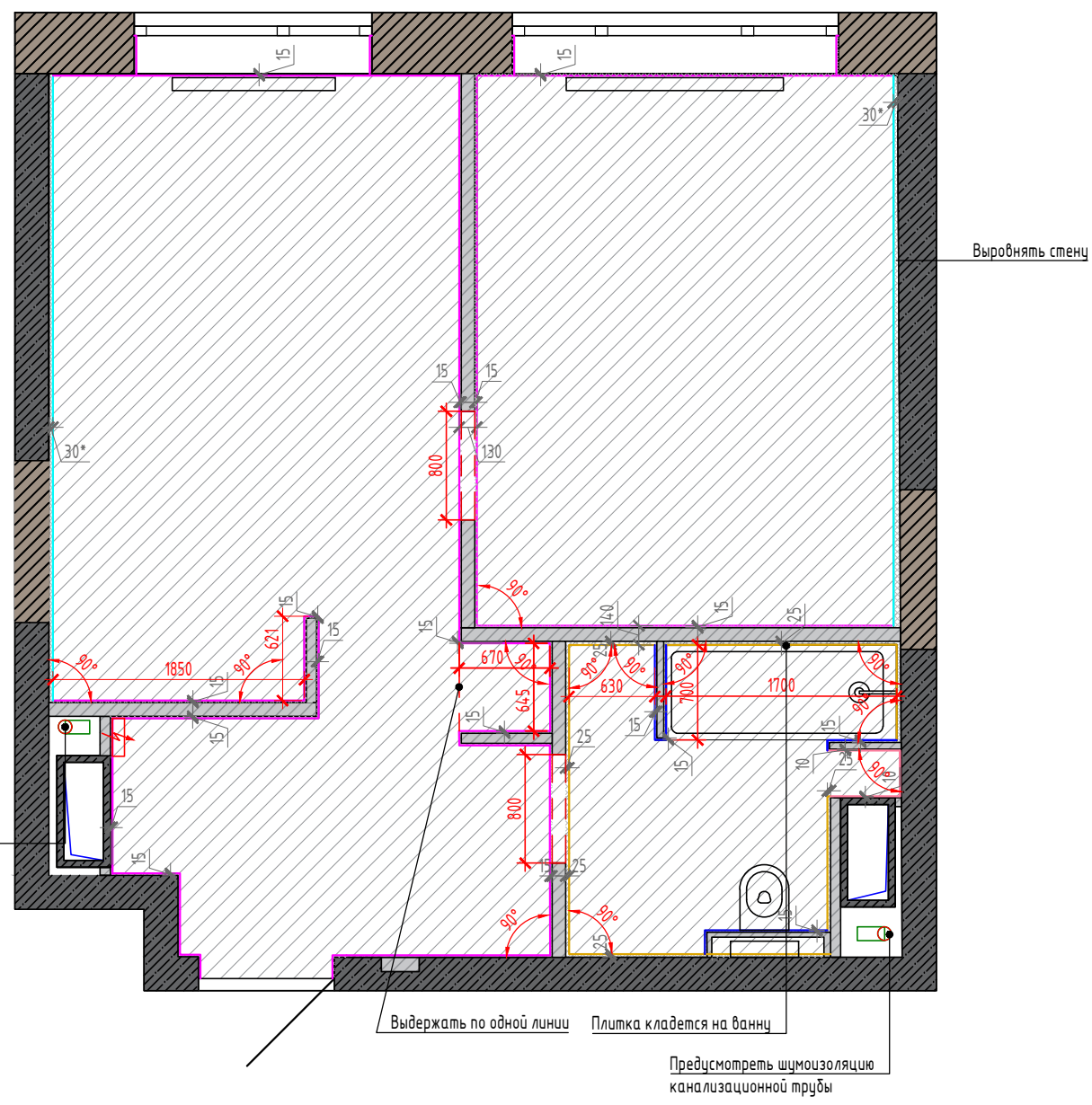
Примечание:

1. Размеры указаны проектные и подлежат уточнению после возведения новых перегородок.
2. Все дверные проемы вывести на высоту 2380мм от чистого пола.
3. Размер дверей указан по проему.
4. Монтаж новой трассы отопления.
5. Предусмотреть перенос и замену электрощита.
6. Размеры, которые необходимо выдержать в чистом виде смотри лист 7
7. Указана рекомендуемая толщина материала для перегородок. Прораб самостоятельно выбирает материал и тип блока для возводимых перегородок.
8. Принципиальные размеры, которым необходимо придерживаться, выделены красным на плане штукатурки.














М 1:50

План монтажа перегородок	Должность	ФИО	Дата	Подпись	Лист	5
	Заказчик					
	Рук. проекта	Кулагин А.С.			Листов	18
	Дизайнер	Николаева Т.Н.				



Условные обозначения:

-  Электрощит
-  Стены из монолитного железобетона
-  Стены из газобетонных блоков
-  Перегородки из блоков/ГКЛВ
-  Отделка стен: штукатурка+финишная отделка - толщина 15мм
-  Отделка стен: штукатурка+финишная отделка - толщина 30мм
-  Отделка стен: штукатурка+клей+плитка - толщина 25 мм
-  Отделка стен: клей+плитка - толщина 15 мм
-  Отделка стен: штукатурка - толщина 10мм
-  Шумоизоляция канализационной трубы рулонным материалом из вспененного полиэтилена
-  Шумоизоляция пола "Шуманет" - 5мм

Предусмотреть шумоизоляцию канализационной трубы

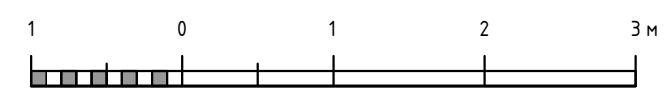
Выдержать по одной линии

Плитка кладется на ванну

Предусмотреть шумоизоляцию канализационной трубы

Примечание:

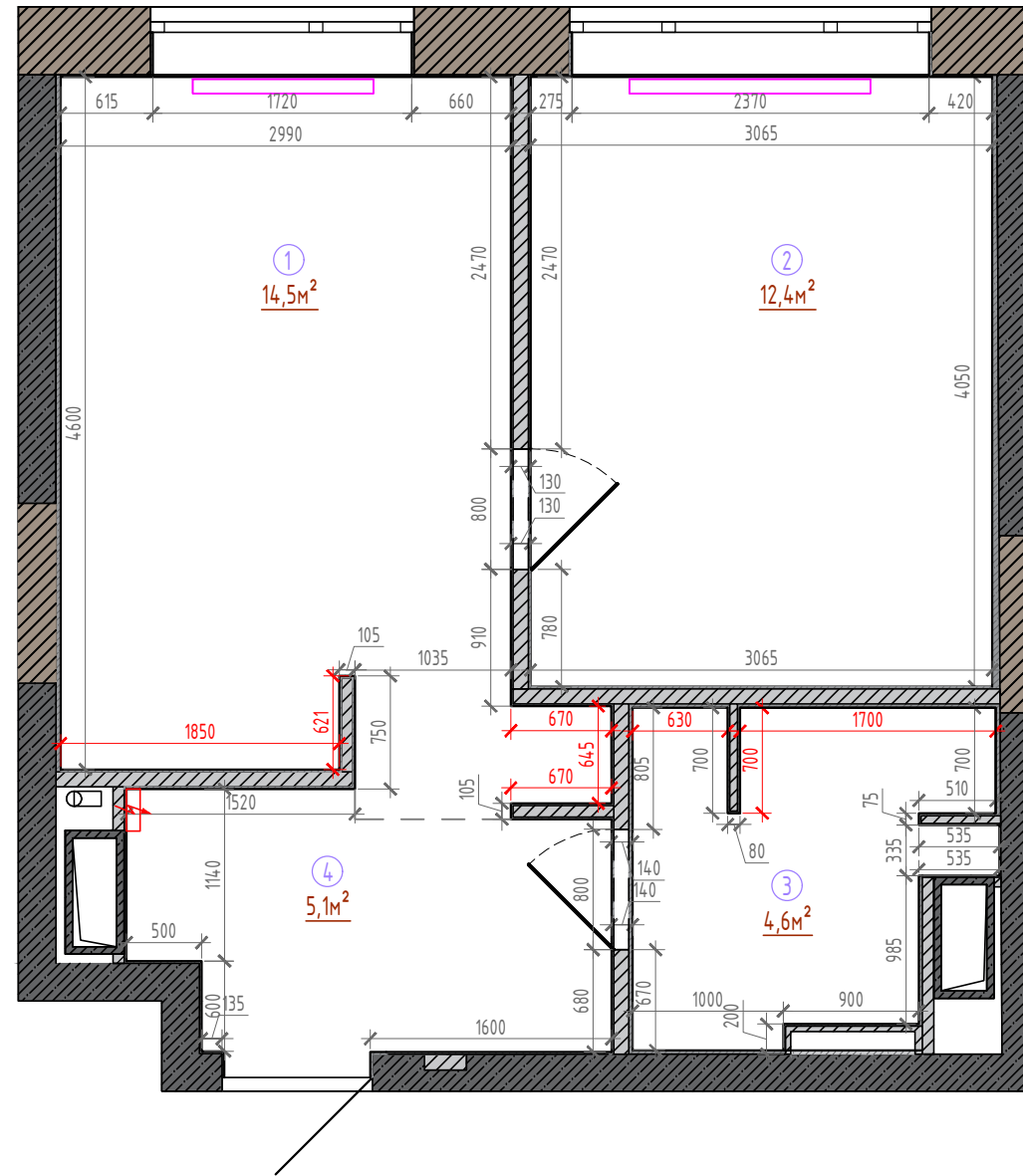
1. Размеры выделенные красным - выдержать в чистоте
2. Указана проектная толщина штукатурки. Фактические размеры могут отличаться от проектных в зависимости от ровности/кривизны исходных стен и технологии нанесения штукатурки



М 1:50

План штукатурки и шумоизоляции	Должность	ФИО	Дата	Подпись	Лист	6
	Заказчик				Листов	18
	Рук. проекта	Кулагин А.С.				
	Главный дизайнер	Николаева А.Е.				
	Дизайнер	Николаева Т.Н.				





Экспликация помещений		
Номер пом-я	Наименование	Площадь, м ²
1	Кухня-гостиная	14.5
2	Спальня	12.4
3	Санузел	4.6
4	Прихожая	5.1
	Итого	36.6

Условные обозначения:

- Вентиляция
- Стояки канализации и воды
- Электрический щит
- Стены из монолитного железобетона
- Стены из кирпичных/пазогребневых
- Возводимые стены из блоков/ГКЛ
- Радиатор отопления

Примечание:

1. Размеры, которые необходимо выдержать в чистом виде выделены красным
2. Размеры даны с учетом всех проектных толщин перегородок, штукатурки, коробов и т. п. Фактические размеры могут отличаться от проектных в зависимости от ровности/кривизны исходных стен, технологии и специфики возведения новых перегородок и штукатурки, строительной организации.

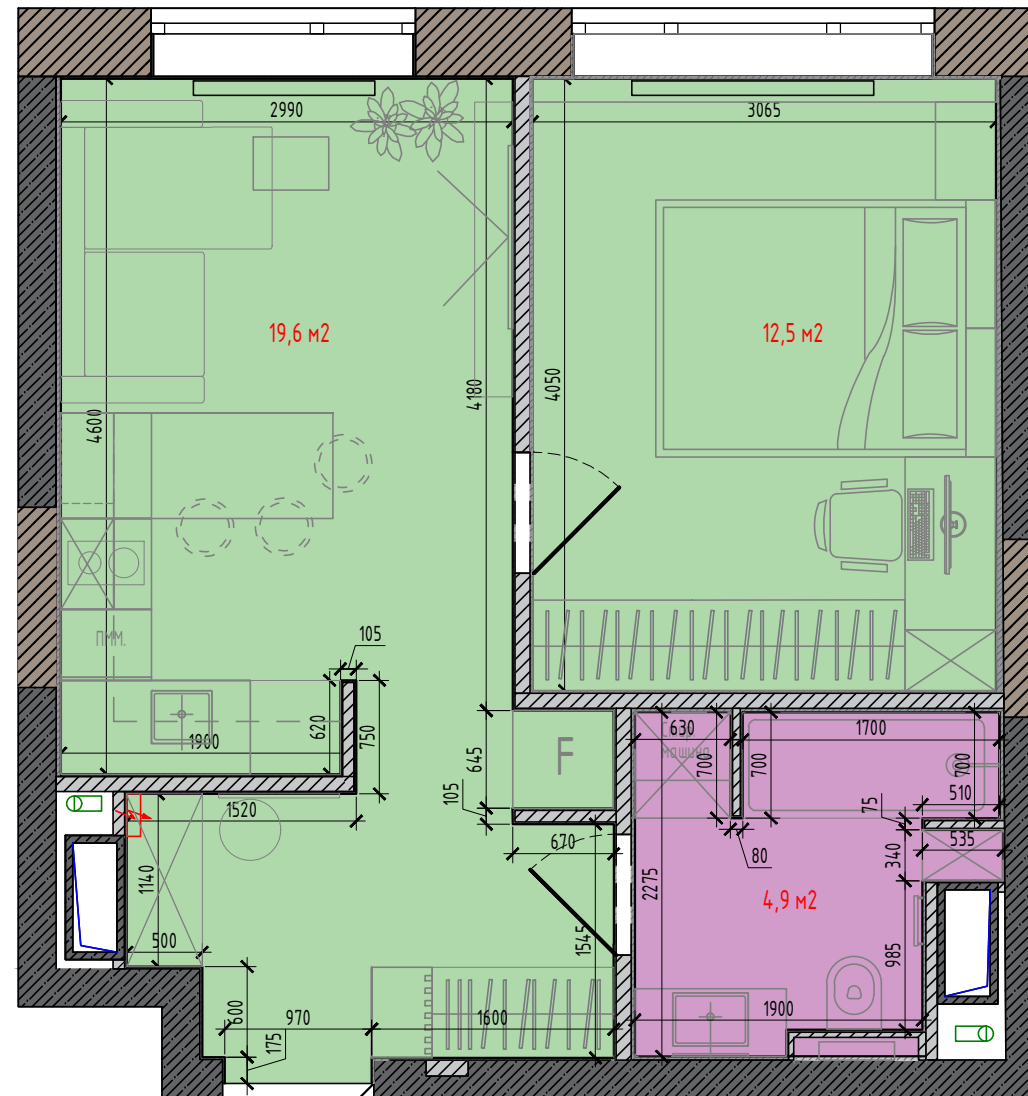
М 1:50




План помещения после перепланировки	Должность	ФИО	Дата	Подпись	Лист	7
	Заказчик				Листов	18
	Рук. проекта	Кулагин А.С.				
	Главный дизайнер	Николаева А.Е.				
	Дизайнер	Николаева Т.Н.				

Условные обозначения:

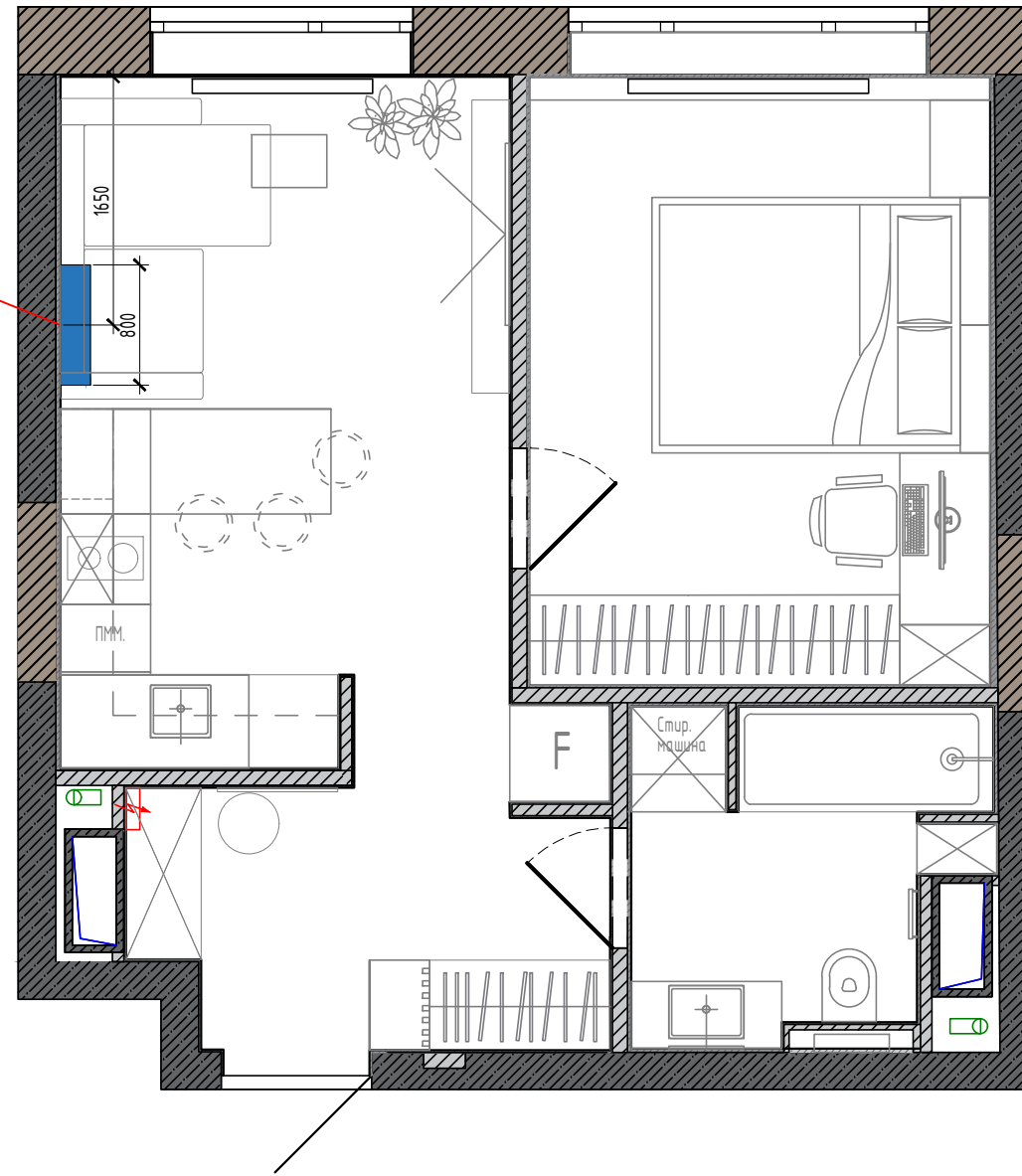
- Натяжной потолок с теневым примыканием - низ на высоте - 100 мм от перекрытия
- Влагостойкий натяжной потолок с теневым примыканием - низ на высоте - 100 мм от перекрытия




М 1:50

План потолка с привязками	Должность	ФИО	Дата	Подпись	Лист	9
	Заказчик				Листов	18
	Рук. проекта	Кулагин А.С.				
	Главный дизайнер	Николаева А.Е.				
	Дизайнер	Николаева Т.Н.				
						

Предусмотреть выводы
для кондиционера h=2600*мм



Условные обозначения:

 Внутренний блок системы кондиционирования (сплит-система)

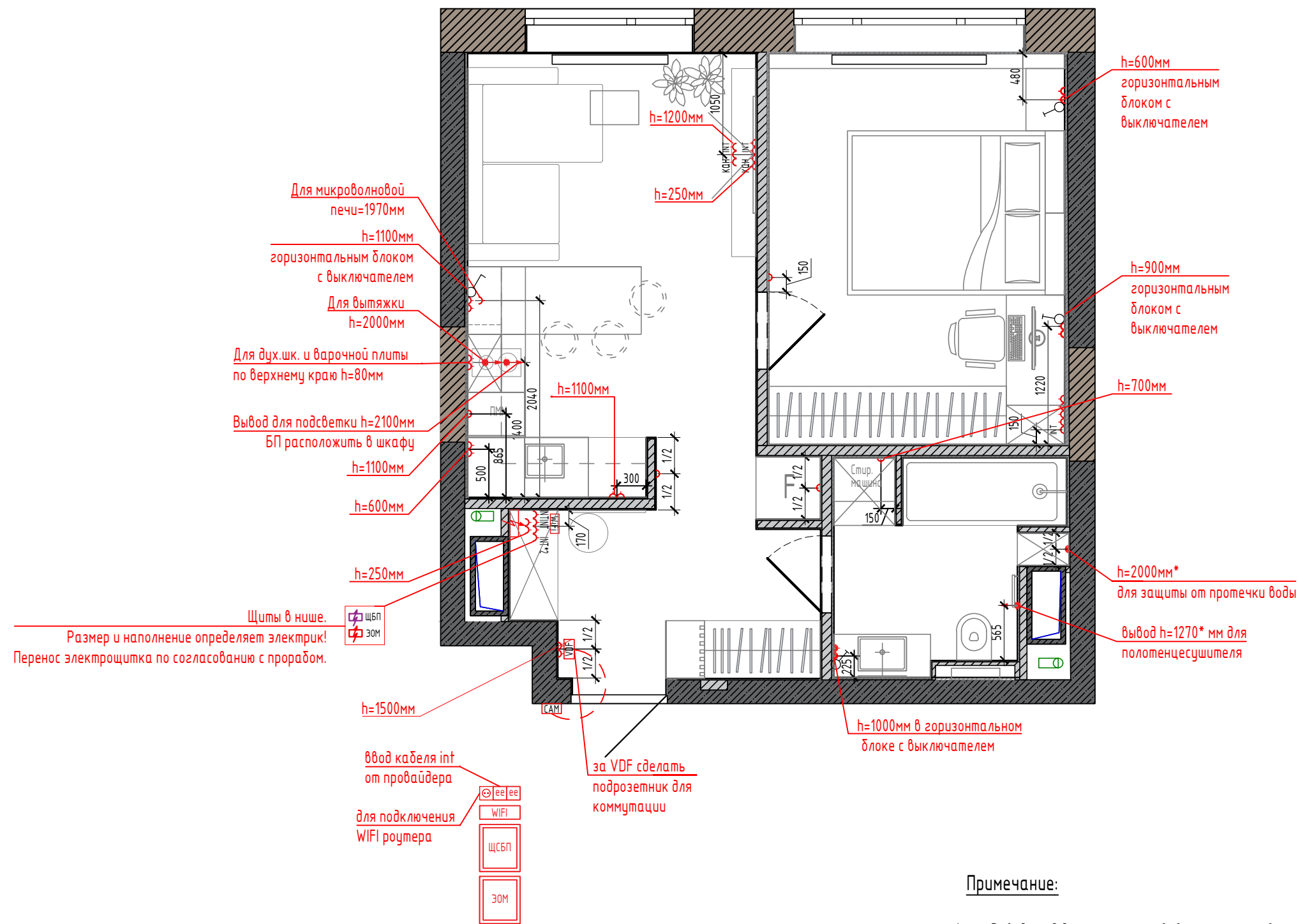
Примечание:

1. Дренаж кондиционера "утопить" в шлой штукатурки
2. Высоту размещения внутреннего блока сплит-системы определить в зависимости от выбранного оборудования по месту. Размеры уточнить после выбора модели кондиционера.



М 1:50

План кондиционеров	Должность	ФИО	Дата	Подпись	Лист	10
	Заказчик					Листов
	Рук. проекта	Кулагин А.С.				
	Главный дизайнер	Николаева А.Е.				
	Дизайнер	Николаева Т.Н.				



Условные обозначения:

- розетка 220V
- розетка ethernet (RJ-45)
- скрытый в стене кабель-канал для проводов
- розетка с защитой от повышенной влажности
- электрощит
- вывод кабеля для прямого подключения
- видеодомофон
- WiFi-роутер
- вызывная панель видеодомофона
- выключатель одноклавишный

Примечание:

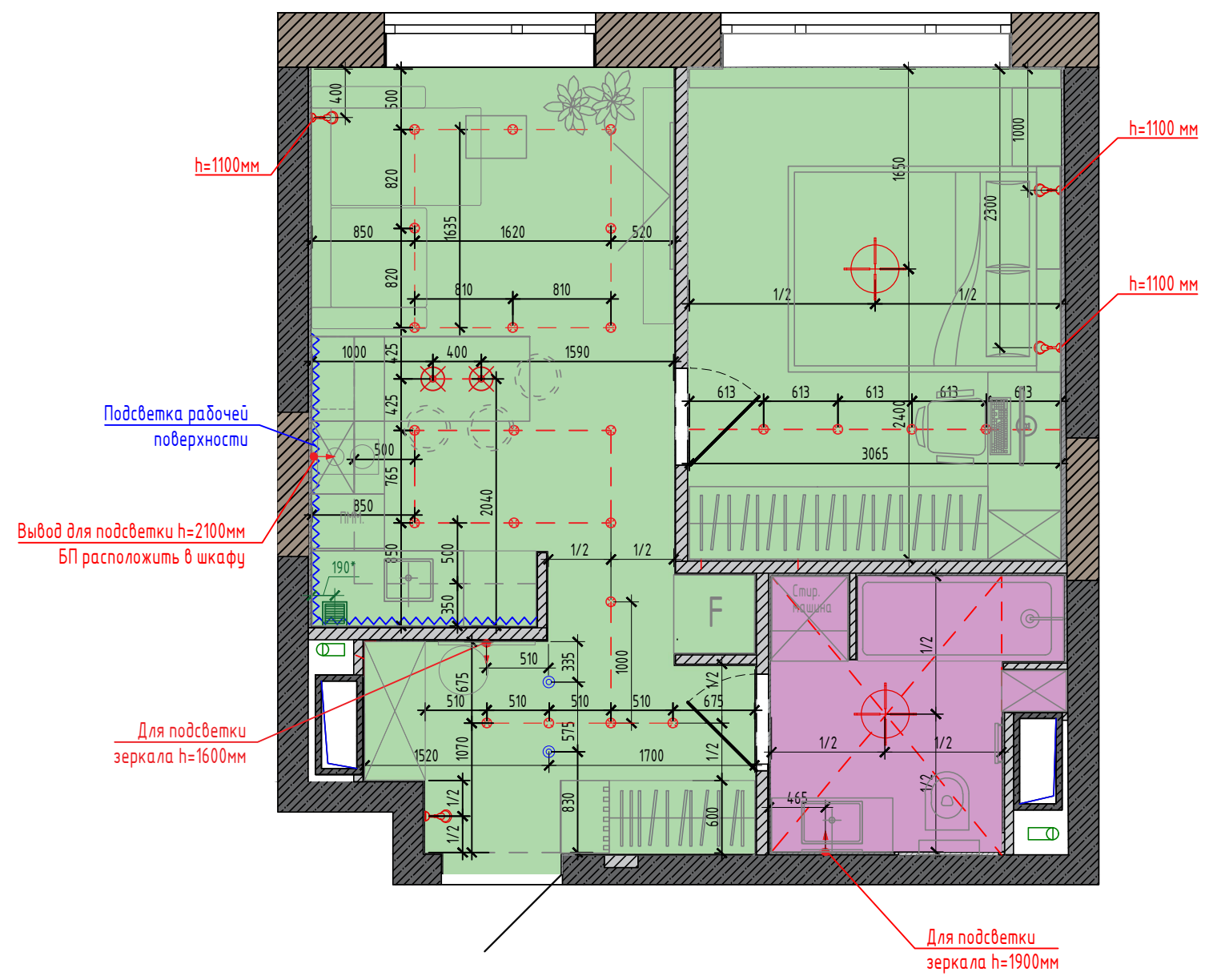
1. Выводы под домофон согласовываются с поставщиком и управляющей компанией.
2. Высота розеток от чистого пола - 250 мм, кроме специально указанных. Размер дан от центра рамок.
3. Привязка розеток от угла или проема - 150 мм, кроме специально указанных.
4. Все выводы "int" завести над электрощитом для коммутации.
5. Предусмотреть розетки в санузлах с ip44.
6. Выключатели обозначены черным и даны для понимания расположения в одной рамке с розетками.
7. После заказа кухни требуется уточнить привязки розеток для кухонного оборудования, схема монтажа которых выдётся фирмой-поставщиком кухни. См. тех.задание к кухне.
8. * - размер уточнить по месту с профильным специалистом.



М 1:50

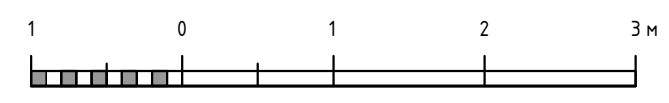
План расположения силовых и слаботочных розеток и электровыводов с привязками	Должность	ФИО	Дата	Подпись	Лист	11
	Заказчик				Листов	18
	Рук. проекта	Кулагин А.С.				
	Главный дизайнер	Николаева А.Е.				
	Дизайнер	Николаева Т.Н.				





Условные обозначения:

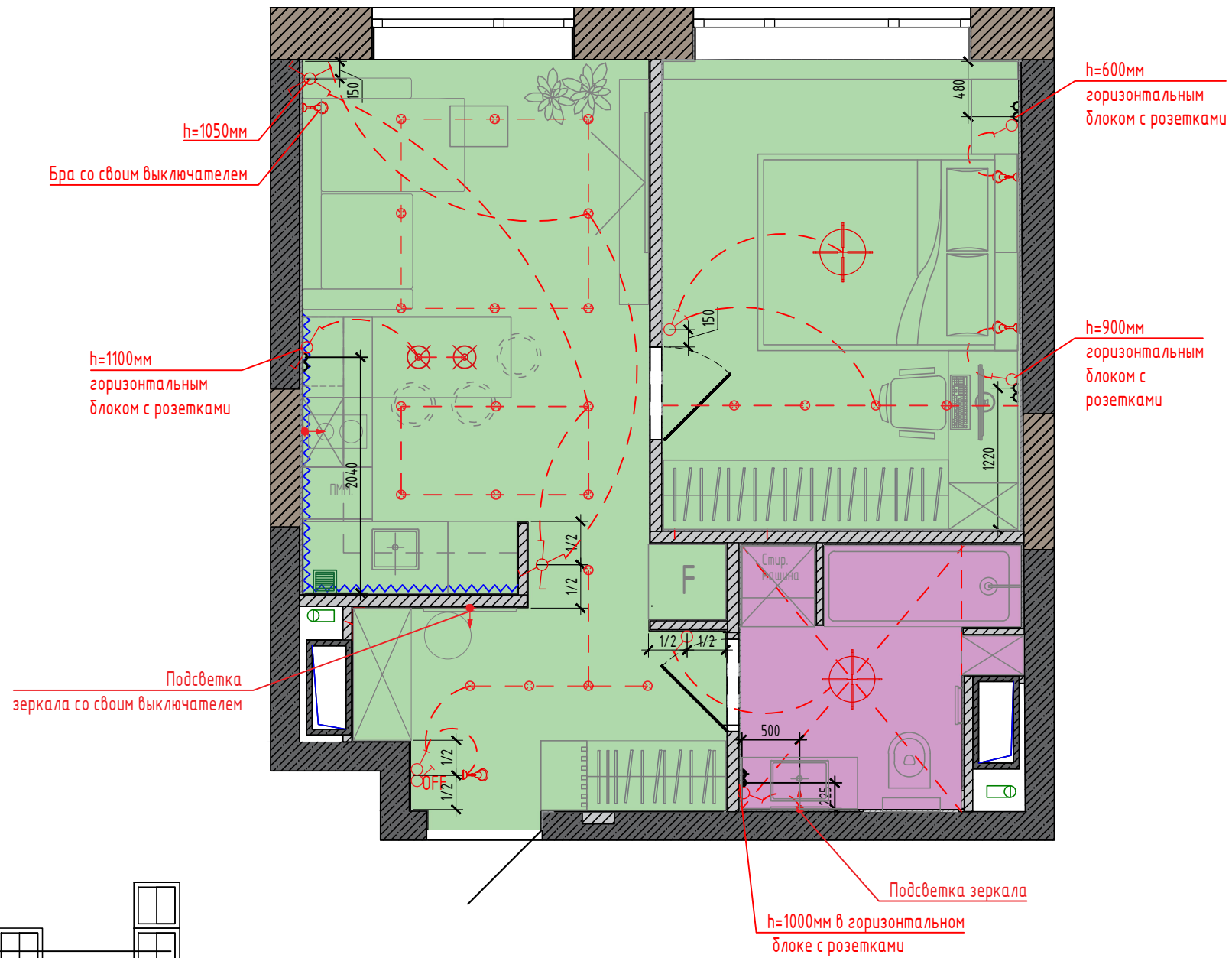
- встроенные светильники
- светодиодная подсветка
- линия привязки светильников
- бра
- светильник потолочный
- светильник потолочный подвесной
- вывод кабеля для прямого подключения 220 В
- датчик дыма



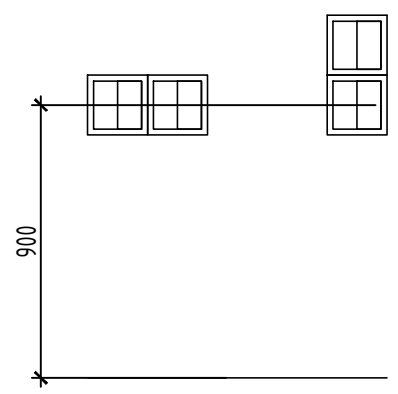
М 1:50

План расположения осветительных приборов с привязками	Должность	ФИО	Дата	Подпись	Лист	12
	Заказчик				Листов	18
	Рук. проекта	Кулагин А.С.				
	Главный дизайнер	Николаева А.Е.				
	Дизайнер	Николаева Т.Н.				





- Условные обозначения:**
- встроенные светильники
 - светодиодная подсветка
 - линия привязки светильников
 - бра
 - светильник потолочный
 - светильник потолочный подвесной
 - вывод кабеля для прямого подключения 220 В
 - выключатель одноклавишный
 - выключатель двухклавишный
 - выключатель проходной двухклавишный
 - выключатель проходной одноклавишный
 - розетка 220V
 - выключатель "выключить всё освещение"
 - переключатель двухклавишный двухполюсный



Примечание:

1. Высота выключателей от чистого пола - 900 мм, кроме специально указанных.
2. Розетки обозначены черным и даны для понимания расположения в одной рамке с выключателями.

М 1:50

План расположения и взаимодействия выключателей с привязками	Должность	ФИО	Дата	Подпись	Лист	13
	Заказчик				Листов	18
	Рук. проекта	Кулагин А.С.				
	Главный дизайнер	Николаева А.Е.				
	Дизайнер	Николаева Т.Н.				

